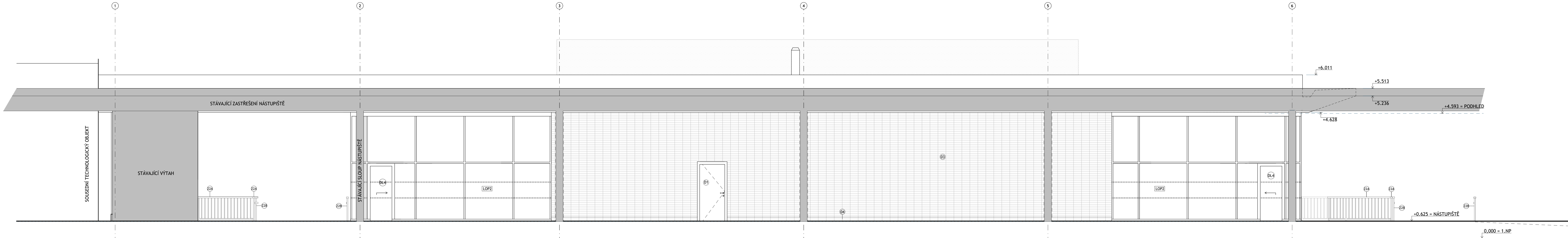


POHLED OD SEVEROZÁPADU

POHLED OD KOLEJIŠTĚ



LEGENDA PRVKŮ

- LOP1 LEHKÝ OBVODOVÝ PLÁŠŤ **VNĚJŠÍ**, SLOUPKOVÉ PŘÍČKOVÁ FASÁDA, SKLADEBNÁ TLOUŠŤKA SLOUPKU UVAŽOVÁNA 205 MM - UPŘESNĚNÍ DLE KONKRÉTNÍHO DODAV. ZASKLENÍ TEPELNĚ IZOLAČNÍM DVOJSKLEM VRSTVENÝM VSG Úw MAX 1,7 W/m2/K, ÚPRAVASKEL PROTI NÁRAZU PTÁKŮ, VÝŠKA STŘEDNÍ VODOROVNĚ PŘÍČKY 2,7
- LOP2 LEHKÝ OBVODOVÝ PLÁŠŤ **VNĚJŠÍ**, SLOUPKOVÉ PŘÍČKOVÁ FASÁDA, SKLADEBNÁ TLOUŠŤKA SLOUPKU UVAŽOVÁNA 205 MM - UPŘESNĚNÍ DLE KONKRÉTNÍHO DODAV. ZASKLENÍ TEPELNĚ IZOLAČNÍM DVOJSKLEM VRSTVENÝM VSG Úw MAX 1,7 W/m2/K, ÚPRAVASKEL PROTI NÁRAZU PTÁKŮ, VÝŠKA STŘEDNÍ VODOROVNĚ PŘÍČKY 2,7
- LOP3 LEHKÝ OBVODOVÝ PLÁŠŤ **VNITŘNÍ**, SLOUPKOVÉ PŘÍČKOVÁ FASÁDA, SKLADEBNÁ TLOUŠŤKA SLOUPKU UVAŽOVÁNA 130 MM - UPŘESNĚNÍ DLE KONKRÉTNÍHO DODAV. ZASKLENÍ TEPELNĚ IZOLAČNÍM DVOJSKLEM VRSTVENÝM VSG Úw MAX 1,7 W/m2/K, PROTIPOŽÁRNÍ ZASKLENÍ - ODOLNOST CELÉHO PLÁŠTĚ MIN 15 MINUT (**EL 15**), VÝŠKA STŘEDNÍ VODOROVNĚ PŘÍČKY 2,75 m, CELKOVÁ SVĚTLÁ VÝŠKA 4,59 m

- 02 KERAMICKÉ OBKLADOVÉ PÁSKY INTERIÉR, ROZMĚR 300x140 mm, RAL 1004
- 03 KERAMICKÉ OBKLADOVÉ PÁSKY EXTERIÉR, ROZMĚR 300x140 mm, RAL 1004
- 04 KERAMICKÉ OBKLADOVÉ PÁSKY SOKLOVÁ ČÁST EXTERIÉR, ROZMĚR 300x140 mm, ODSŤÍN CÍHLOVÁ ORANŽOVÁ, MATNÁ
- 05 VELKOFORMÁTOVÉ KOMPAKTNÍ HPL DESKY, ODSŤÍN DLE OPLÁSTĚNÍ PŘÍSTŘEŠKU NÁSTUPIŠTĚ, RAL 9002
- 06 OPLÁSTĚNÍ ATIKY, SYSTÉMOVÉ IZOLAČNÍ SENDVIČOVÉ PANELY, RAL 9002
- 07 OPLÁSTĚNÍ ATIKY, POZINKOVANÝ PLECH, RAL 9002
- 08 OBLOŽENÍ SLOUPŮ, SÁDROVLÁKNITÉ DESKY S VYSOKOU ODOLNOSTÍ, ODSŤÍN SVĚTLÉ ŠEDÁ
- 09 POHLEDOVÝ BETON, SVISLÉ PLOCHY
- 10 VELKOFORMÁTOVÁ BETONOVÁ DLAŽBA 400x400mm, ŠÍKME PLOCHY
- 11 AKUSTICKÝ OBKLAD, BAREVNÁ TEXTURA, SVĚTLÝ ODSŤÍN
- Z1A INTERIÉROVÉ ZÁBRADLÍ, KOMBINACE DŘEVA A KOVU, RAL 7016, VÝŠKA MADLA 900 mm, VE VÝŠCE 100 mm ZÁBRANA
- Z1B INTERIÉROVÉ ZÁBRADLÍ, KOMBINACE DŘEVA A KOVU, RAL 7016, VÝŠKA MADLA VE VÝŠKÁCH 700 mm a 900 mm, VE VÝŠCE 100 mm ZÁBRANA
- Z2A EXTERIÉROVÉ ZÁBRADLÍ, KOVOVÉ, RAL 7016, VÝŠKA MADLA 900 mm, VE VÝŠCE 100 mm ZÁBRANA
- Z2B EXTERIÉROVÉ ZÁBRADLÍ, KOVOVÉ, RAL 7016, VÝŠKA MADLA VE VÝŠKÁCH 700 mm a 900 mm, VE VÝŠCE 100 mm ZÁBRANA
- B BANKOMAT
- DL1 POSUVNÉ PROSKLENÉ SAMOZAVÍRACÍ DVOUKŘÍDLÉ DVEŘE VNĚJŠÍ, SOUČÁST SYSTÉMU LOP, VÝŠKA 2,750 m, ŠÍŘKA 1,8 m, ODSŤÍN RÁMU DLE LOP
- DL2 POSUVNÉ PROSKLENÉ SAMOZAVÍRACÍ DVOUKŘÍDLÉ DVEŘE VNITŘNÍ, SOUČÁST SYSTÉMU LOP, VÝŠKA 2,750 m, ŠÍŘKA 1,8 m, ODSŤÍN RÁMU DLE LOP
- DL3 POSUVNÉ PROSKLENÉ SAMOZAVÍRACÍ DVOUKŘÍDLÉ DVEŘE VNĚJŠÍ, SOUČÁST SYSTÉMU LOP, VÝŠKA 2,125 m, ŠÍŘKA 1,8 m, ODSŤÍN RÁMU DLE LOP
- DL4 POSUVNÉ PROSKLENÉ SAMOZAVÍRACÍ JEDNOKŘÍDLÉ DVEŘE VNĚJŠÍ, SOUČÁST SYSTÉMU LOP, VÝŠKA 2,125 m, ŠÍŘKA 1,0 m, ODSŤÍN RÁMU DLE LOP
- D1-D11 VIZ TABULKA DVEŘÍ
- O1 VIZ TABULKA OKEN

VODOROVNĚ PŘÍČKY 2,75 m, CELKOVÁ SVĚTLÁ VÝŠKA 4,015 m, SLOUPKY RAL 7016-ANTRACIT ŠEDÁ, KONTRASTNÍ OZNAČENÍ DLI Sb. v aktuálním znění, ZPŮSOB KOTVENÍ A OSAZENÍ DLE VYBRANÉHO SYSTÉMU A VÝROBCE

- LOP3 LEHKÝ OBVODOVÝ PLÁŠŤ VNITŘNÍ, SLOUPKOVÉ PŘÍČKOVÁ FASÁDA, VSG DVOJSKLO, VÝŠKA STŘEDNÍ VODOROVNĚ PŘÍČKY 2,75 m CELKOVÁ SVĚTLÁ VÝŠKA 4,59 m, SLOUPKY RAL 7016-ANTRACIT ŠEDÁ, KONTRASTNÍ OZNAČENÍ DLE vyhl. 398/2009 Sb. v aktuálním znění, ZPŮSOB KOTVENÍ A OSAZENÍ DLE VYBRANÉHO SYSTÉMU A VÝROBCE

- DL1 POSUVNÉ PROSKLENÉ SAMOZAVÍRACÍ DVOUKŘÍDLÉ DVEŘE VNĚJŠÍ, SOUČÁST SYSTÉMU LOP, VÝŠKA 2,750 m, ŠÍŘKA 1,8 m, ODSŤÍN
- DL2 POSUVNÉ PROSKLENÉ SAMOZAVÍRACÍ DVOUKŘÍDLÉ DVEŘE VNITŘNÍ, SOUČÁST SYSTÉMU LOP, VÝŠKA 2,750 m, ŠÍŘKA 1,8 m, ODSŤÍN
- DL3 POSUVNÉ PROSKLENÉ SAMOZAVÍRACÍ DVOUKŘÍDLÉ DVEŘE VNĚJŠÍ, SOUČÁST SYSTÉMU LOP, VÝŠKA 2,125 m, ŠÍŘKA 1,8 m, ODSŤÍN
- DL4 POSUVNÉ PROSKLENÉ SAMOZAVÍRACÍ JEDNOKŘÍDLÉ DVEŘE VNĚJŠÍ, SOUČÁST SYSTÉMU LOP, VÝŠKA 2,125 m, ŠÍŘKA 1,0 m, ODSŤÍN
- D1 HLINÍKOVÉ DVEŘE PLNÉ, HLINÍKOVÁ ŽÁRUBEŇ, ŠÍŘKA 0,9 m, VÝŠKA 2,1 m, ODSŤÍN ŠEDÁ DLE LOP
- D2 HPL DVEŘE PLNÉ, OCELOVÁ ŽÁRUBEŇ, ŠÍŘKA 0,8 m, VÝŠKA 2,1 m
- D3-D6 HLINÍKOVÉ DVEŘE PLNÉ S NADSVĚTLÍKEM, HLINÍKOVÁ ŽÁRUBEŇ, ŠÍŘKA 0,8 - 0,9 m, VÝŠKA 2,7 m, PRŮCHOZÍ VÝŠKA DVEŘÍ 2,1 m ODSŤÍN ŠEDÁ DLE LOP
- D7-D10 HPL DVEŘE PLNÉ, OCELOVÁ ŽÁRUBEŇ, ŠÍŘKA 0,7 - 0,9 m, VÝŠKA 2,1 m
- D11 HPL DVEŘE PLNÉ SOUČÁSTÍ SANITÁRNÍ HPL PŘÍČKY, VÝŠKA PŘÍČKY 2,05 m
- O1 HLINÍKOVÉ OKNO VNITŘNÍ S IZOLAČNÍM DVOJSKLEM, ŠÍŘKA 1,25 m x 1,55 m, PEVNÉ ZASKLENÍ S PEVNÝM ŽLÁBKEM, PARAPET 80X

VÝŠKOVÝ SYSTÉM RELATIVNÍ : 0.000= 202,075

- VÝPIS SKLADEB KONSTRUKCÍ VIZ SAMOSTATNÁ PŘÍLOHA
- KOTOVANO V KOORDINAČNÍCH ROZMĚRECH- VŠECHNY VÝPLNĚ OTVORŮ BUDOU OSAZENY NA SYSTÉMOVÉ TEPELNĚ IZOLAČNÍ PODKLADNÍ PROFILY TAK, ABY DOSLO K PŘERUŠENÍ TEPELNÝCH MOSTŮ
- PROSTUPY KONSTRUKCEMI BUDOU PŘEVEDENY DLE POŽADAVKŮ JEDNOTLIVÝCH PROFESÍ, POZICE PROSTUPŮ JE NUTNO OVĚŘIT PŘED BETONÁŽÍ
- V PŘÍPADĚ, ŽE SE V PRŮBĚHU STAVBY VYSKYTNOU SKUTEČNOSTI, KTERÉ NEMOHLI BÝT PROJEKTANTEM PŘEDPOKLÁDÁNY, BUDE PROJEKTANT VČAS PŘÍZVÁN, PŘÍPADNĚ ZMĚNY A ÚPRAVY MUSÍ BÝT ODSOUHLASENY PROJEKTANTEM A INVESTOREM
- TATODOKUMENTACE NENAHRADZUJE DILENSKOU ČI VÝROBNÍ DOKUMENTACI
- VŠECHNY MATERIÁLY MUSÍ ODPOVÍDAT ČESKÝM NORMÁM, VYHLÁŠKÁM, TECHNOLOGICKÝM, BEZPEČNOSTNÍM, HYGIENICKÝM A POŽÁRNÍM PŘEDPISŮM, MUSÍ MÍT CERTIFIKÁT V ČR
- VŠEČKÉ STAVEBNÍ MATERIÁLY A VÝROBKY POUŽITÉ V TOMTO PROJEKTU URČUJÍ KVALITATIVNÍ A TECHNICKÝ STANDARD, JE MOŽNÉ JE ZAMĚNIT ZA VÝROBKY STEJNÉ KVALITY SE STEJNÝMI TECHNICKÝMI VLASTNOSTMI
- ZPRACOVATEL NEPŘEBÍRÁ ŽÁDNÉ ZÁRUKY ZA ŠKODY VZNIKLÉ POUŽITÍM DOKUMENTACE K JINÝM ÚČELŮM, NEŽ PRO KTERÉ JE URČENA
- VŠEČKÉ STAVEBNÍ A SOUVISEJÍCÍ PRÁCE DLE TĚTO DOKUMENTACE MUSÍ PROBÍHAT V KOORDINACI SE VŠEMI SOUVISEJÍCÍMI PROJEKTY STAVEBNÍCH OBJEKTŮ A JEDNOTLIVÝMI PROFESEMI!!!

 Evropská unie Evropské strukturální a investiční fondy Operační program Doprava		 Ministerstvo dopravy Státní fond dopravní infrastruktury	
Jiná ověření:		Pare:	
Orientační schéma:		Rozložení oprávněné osoby:	
		Podpis: _____ Datum: _____	
Revize:	Datum:	Popis:	Kontroloval:
Stavebník/Investor:		Správa železnic, státní organizace	
Adresa:		Dělnická 1003/7, 110 00 Praha 1	
Zástupce investora:		Stavební správa západ	
Adresa:		Diamond Point, Ke Štvanici 656/3, 186 00 Praha 8 - Karlín	
Zhotovitel díla:		SAGASTA s.r.o.	
Adresa:		Novodvorská 1010/14, 142 00, Praha 4 - Lhotka	
Kontakt:		T: +420 720 071 940 E: jan.pospisil@sagasta.cz	
Zhotovitel objektu:		Atelier architektury a urbanismu, s.r.o.	
Adresa:		Lipky 1283, 549 41 Červený Kostelec	
Kontakt:		T: +420 733 575 544 E: wajsar@kontexty.cz	
Hlavní projektant (HIP):		Ing. Jan Pospisil	
Specialista:		Ing.arch. Marek Wajsar	
Název stavby/akce:		Rekonstrukce výpravní budovy ŽST Praha-Radotín	
		Označení investora: EG18-S-4489/2020/JAN	
		Označení zhotovitele: 120134	
Název části:		Pozemní stavební objekty výpravních budov a budov zastávek	
		Označení části: D.2.2.1	
Název objektu/dílo části:		Výpravní budova	
		Označení objektu/komplexu: SO 25-71-01.01	
Název přílohy:		Architektonicko-stavební řešení	
Název dílo části přílohy:		Pohled od SZ	
Odpovědný projektant:		Zpracovatel přílohy:	
Ing.arch. Marek Wajsar		Ing. Michaela Vondrová	
Kraj:		Katastrální území:	
Hlavní město Praha		Radotín [738620]	
		Měřítko: 1:100	
		Formáty: 12 x A4	
		TUDU: 020281	
		Smluvní datum zpracování: 02/2022	
Obrábění: 01		02	
03		04	
05		06	
07		08	
09		10	
11		12	
13		14	
15		16	
17		18	
19		20	
21		22	
23		24	
25		26	
27		28	
29		30	
31		32	
33		34	
35		36	
37		38	
39		40	
41		42	
43		44	
45		46	
47		48	
49		50	
51		52	
53		54	
55		56	
57		58	
59		60	
61		62	
63		64	
65		66	
67		68	
69		70	
71		72	
73		74	
75		76	
77		78	
79		80	
81		82	
83		84	
85		86	
87		88	
89		90	
91		92	
93		94	
95		96	
97		98	
99		100	
101		102	
103		104	
105		106	
107		108	
109		110	
111		112	
113		114	
115		116	
117		118	
119		120	
121		122	
123		124	
125		126	
127		128	
129		130	
131		132	
133		134	
135		136	
137		138	
139		140	
141		142	
143		144	
145		146	
147		148	
149		150	
151		152	
153		154	
155		156	
157		158	
159		160	
161		162	
163		164	
165		166	
167		168	
169		170	
171		172	
173		174	
175		176	
177		178	
179		180	
181		182	
183		184	
185		186	
187		188	
189		190	
191		192	
193		194	
195		196	
197		198	
199		200	
201		202	
203		204	
205		206	
207		208	
209		210	
211		212	
213		214	
215		216	
217		218	
219		220	
221		222	
223		224	
225		226	
227		228	
229		230	
231		232	
233		234	
235		236	
237		238	
239		240	
241		242	
243		244	
245		246	
247		248	
249		250	
251		252	
253		254	
255		256	
257		258	
259		260	
261		262	
263		264	
265		266	
267		268	
269		270	
271		272	
273		274	
275		276	
277		278	
279		280	
281		282	
283		284	
285		286	
287		288	
289		290	
291		292	
293		294	
295		296	
297		298	
299		300	
301		302	
303		304	
305		306	
307		308	
309		310	
311		312	
313		314	
315		316	
317		318	
319		320	
321		322	
323		324	
325		326	
327		328	
329		330	
331		332	
333		334	
335		336	
337		338	
339		340	
341		342	
343		344	
345		346	
347		348	
349		350	
351		352	
353		354	
355		356	
357		358	
359		360	
361		362	
363		364	
365		366	
367		368	
369		370	
371		372	
373		374	
375		376	
377		378	
379		380	
381		382	
383		384	
385		386	
387		388	
389		390	
391		392	
393		394	
395		396	
397		398	
399		400	
401		402	
403		404	
405		406	
407		408	
409		410	
411		412	
413		414	
415		416	
417		418	
419		420	
421		422	
423		424	
425		426	
427		428	
429		430	
431		432	
433		434	
435		436	
437		438	
439		440	
441		442	
443		444	
445		446	
447		448	
449		450	
451		452	
453		454	
455		456	
457		458	
459		460	
461		462	
463		464	
465		466	
467		468	
469		470	
471		472	
473		474	
475		476	
477		478	
479		480	
481		482	
483		484	
485		486	
487		488	
489		490	
491		492	
493		494	
495		496	
497		498	
499		500	
501		502	
503		504	
505		506	
507		508	
509		510	
511		512	
513		514	
515		516	
517		518	
519		520	
521		522	
523		524	
525		526	
527		528	
529		530	
531		532	
533		534	
535		536	
537		538	
539		540	